

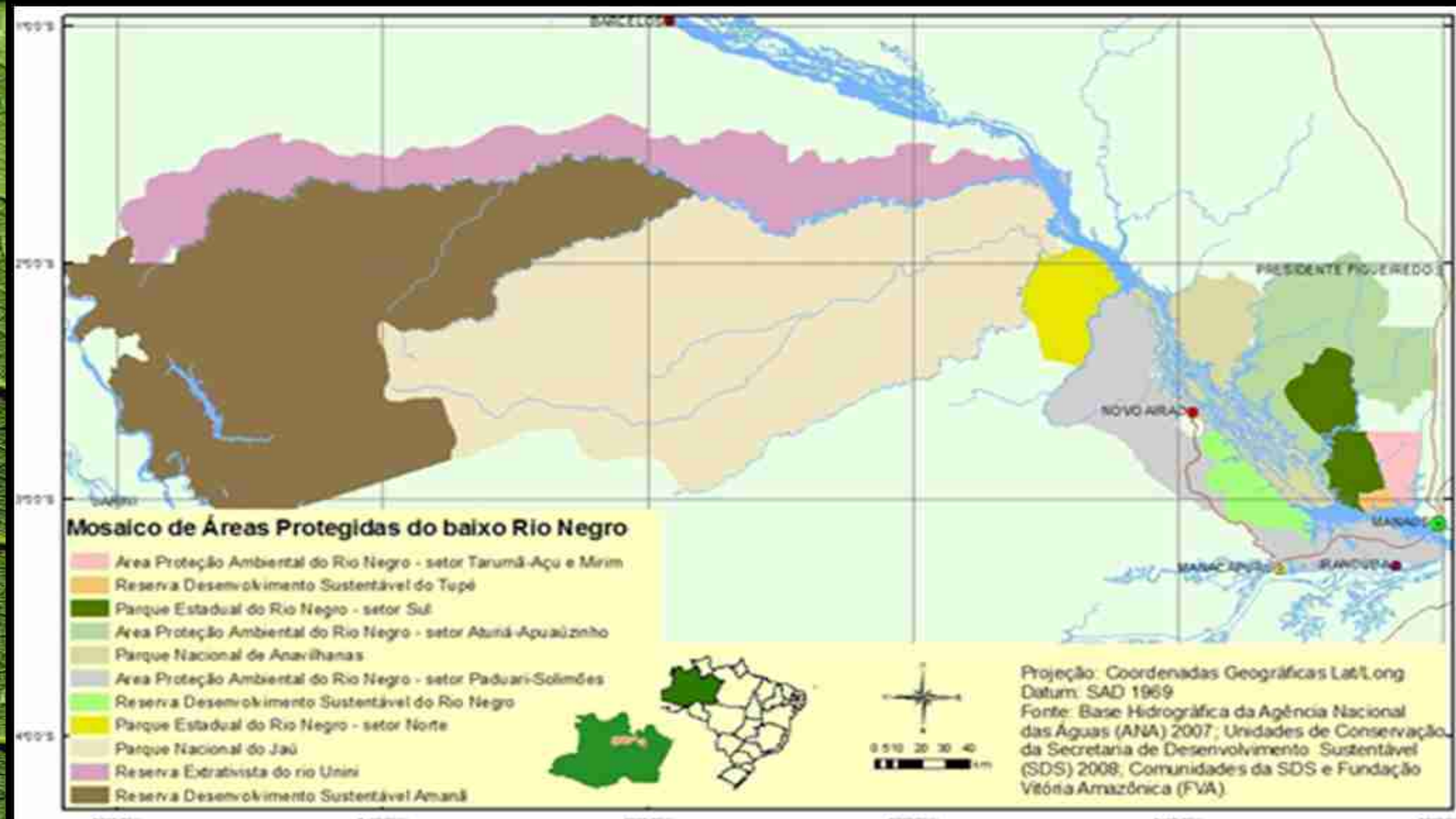


# Tucovrin

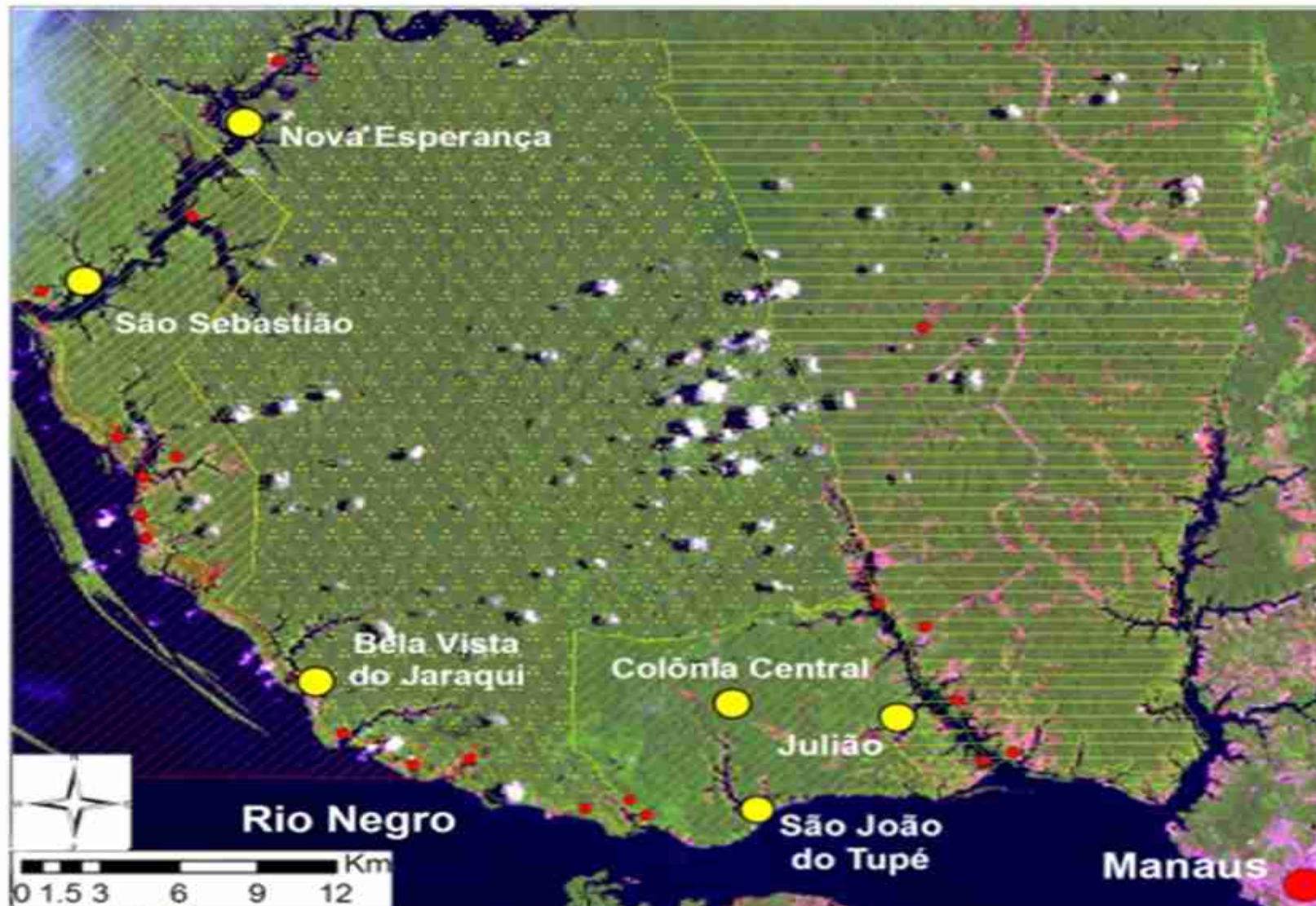
Turismo Comunitário no Rio Negro











# ROTEIRO TUCORIN



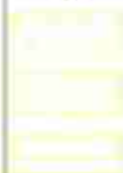
Organização



Roteiro TUCORIN



Comunidades



Pq. Est. Rio Negro - Setor Sul



RDS Municipal Tupé

APA Marg. Esq. Rio Negro - Aturiá-Apuaúzinho



Pq. Nac. Anavilhanas

APA Marg. Esq. Rio Negro - Tarumã-Açu



# OBJETIVO

Valorizar o cotidiano dos ribeirinhos, por meio de uma interação justa e solidária entre visitantes e comunitários.





# HISTÓRICO

- ✓ Iniciativa das comunidades para trabalhar com turismo em 2008
- ✓ Capacitação/ sensibilização para turismo
- ✓ Intercâmbios em iniciativas de TBC na Amazônia
- ✓ 2011 parceria com a Central de Turismo Comunitario da Amazônia
- ✓ Roteiro Reconhecido pelo Programa Talentos do Brasil Rural na região Norte





# DINÂMICA DE VISITAÇÃO roteiro tucorin

**Transporte Fluvial:** o Translado é feito por embarcação de comunitários.

**Duração da visita:** 1 a 3 dias





# Culinária Regional





# Caminhadas em Trilhas Ecológicas;



# Visita à Casa de Farinha





# Banho de Cachoeira



# Apresentação indígena





# Artesanato





# Vivência em casa de comunitários

















# Impactos e resultados esperados

- Empoderamento das comunidades
- Reconhecimento para atividades turísticas em comunidades e em unidades de conservação no Baixo Rio Negro
- Orgulho das comunidades em fazer parte de uma atividade econômica legalizada que respeite o meio ambiente e promova a melhoria da qualidade de vida das pessoas
- Ser referência em turismo comunitário na região







**FÓRUM DE TURISMO  
DE BASE COMUNITÁRIA**



# Histórico de Criação

- Expedições e oficinas de diagnóstico na região (PCE);
- Oficinas de sensibilização sobre Turismo em Unidades de Conservação. 2005 a 2008;
- Plano estratégico para iniciativas de TBC no entorno do Parque Nacional de Anavilhanas em 2010 (MTur);
- Publicação de um plano de ação e a formação do GT de TBC para o Baixo Rio Negro (2010/2011).



# Formação do Grupo de Trabalho de TBC em Fevereiro de 2011

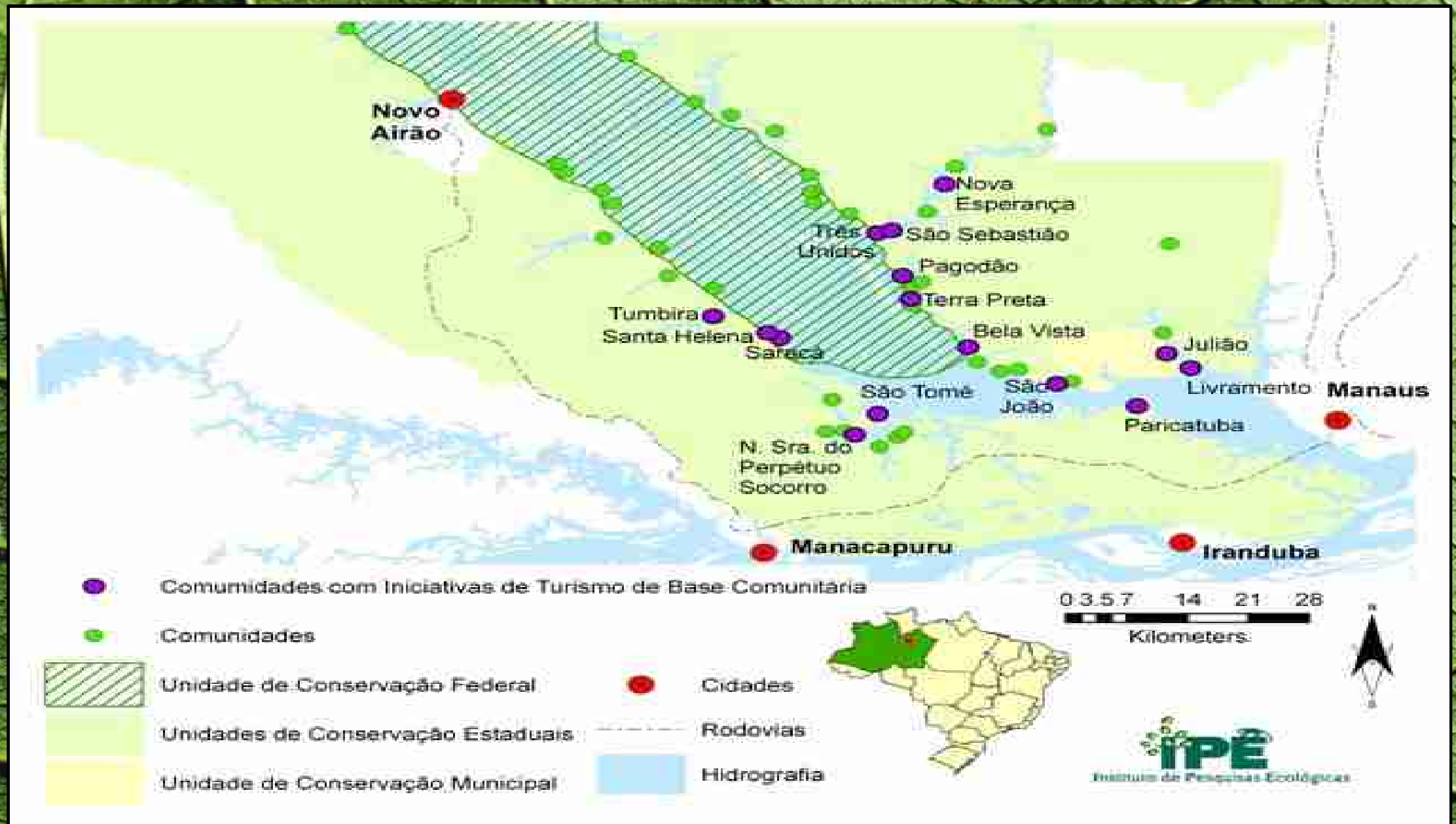


## **Composição:**

Órgãos Federal, Estadual e Municipal de Meio Ambiente: ICMBio, SDS/CEUC e SEMMAS, Fórum Permanente em Defesa das Comunidades Rurais de Manaus - FOPEC, Universidades Estadual e Federal do Amazonas : UEA e UFAM, Amazonastur, Manauscult, Trade Turístico de Manaus, FAS, ICEI, IPÊ, Incra, Nymuendaju, CTCA, 15 comunidades, Sindegtur, FUNAI, SEIND.



# Mapa das Iniciativas Comunitárias (2010)





# Objetivo

Apoiar a implementação de ações de TBC na região, por meio de um espaço para se discutir sobre esta temática em diferentes níveis de governança. O Fórum busca ainda apoiar capacitações, intercâmbios e influenciar políticas públicas de turismo em Unidades de Conservação.





# Carta de Princípios do Fórum

## PRINCÍPIOS

- A promoção do Turismo de Base Comunitária e do Amazonas;
- O conhecimento e o cumprimento das normas brasileiras de turismo;
- O reconhecimento do Fórum como instância de mobilização, sensibilização e influência junto às políticas públicas voltadas e/ou apoiadoras da atividade turística;
- A confiança, a tolerância e a equidade entre os membros do Fórum;
- A formação continuada para os membros do Fórum;
- A transparência e a ética nas ações do Fórum;
- A valorização da pluralidade e das diferenças culturais, sociais e ambientais;
- A participação e a cooperação constante e ativa entre os membros do Fórum;



# Reuniões do Fórum





# Apoiadores



TALENTOS  
DO BRASIL







# Obrigada!

Nailza Porto

[nailza@ipe.org.br](mailto:nailza@ipe.org.br)

Ruth Souza Neves

[ruthturismologa@hotmail.com](mailto:ruthturismologa@hotmail.com)

[www.amazoniacomunitaria.org](http://www.amazoniacomunitaria.org)